

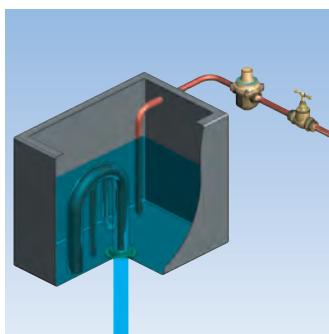
# Chasse automatique SPEEDO



- Rinçage des canalisations.
- Assistance de l'écoulement des eaux usées.

- 2 types de fonctionnement possibles :
  - fonctionnement en continu,
  - fonctionnement avec système d'horloge.

**WATTS®**



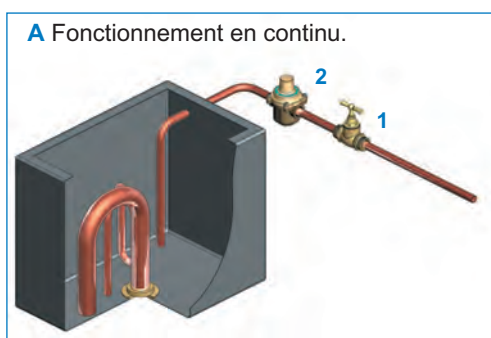
La chasse automatique SPEEDO permet l'assistance de l'écoulement des eaux usées. Elle permet de nettoyer les canalisations obstruées ou en voie de l'être lorsque la pente nécessaire n'a pas bien été définie au départ.

La cuve est fabriquée en matière inox, la tubulure intérieure en cuivre et la rallonge en laiton.

- Une fois la cuve remplie au niveau du haut de la tubulure, la cuve se vide automatiquement laissant échapper instantanément la totalité de la quantité d'eau de la Speedo ce qui crée un véritable effet « tsunami » dans les canalisations.
- Speedo limite les problèmes dans les canalisations et débarrasse de toute situation d'inconfort et d'arrêt d'exploitation provoqués par des canalisations bouchées.
- Correctement dimensionnée elle permet de ne plus faire appel aux prestations de débouchage de canalisation en urgence.

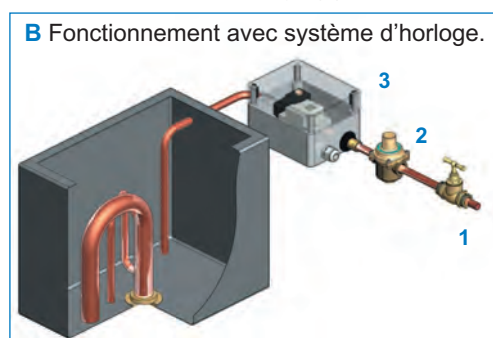
La chasse automatique SPEEDO se remplit soit :

- **A** en continu car elle est reliée directement au réseau d'eau avec un robinet (1) que l'on ouvre plus ou moins,
- **B** au choix de l'utilisateur car l'arrivée d'eau est reliée à une horloge (3).



- 1 - Robinet d'arrêt.  
2 - Réducteur de pression.  
3 - Coffret horloge.  
(Non fournis avec les chasses)

Temps maximum entre chaque déclenchement de 20 à 90 minutes selon capacité. Cycle perpétuel (sans précision dans le temps).



Entre chaque déclenchement 5 minutes à 7 jours selon capacité. Programmation précise à l'heure et au jour.

capacité (litres)	code réf. chasse	largeur (mm)	profondeur (mm)	hauteur (mm)	Ø intérieur du tuyau de la cuve à l'égout	Débit minimum d'arrivée d'eau à 3.5 bar	code réf. couvercle
50 L	007505	470	330	460	38	2 l/min	007605
75 L	007506	580	410	460	38	2 l/min	007606
100 L	007507	585	415	510	38	3 l/min	007607
150 L	007508	750	500	510	38	3 l/min	007608
200 L	007509	900	580	510	50	4,5 l/min	007609
250 L	007510	900	680	510	50	4,5 l/min	007610
300 L	007511	920	750	510	50	4,5 l/min	007611
500 L	007512	1050	940	700	63	4,5 l/min	007612

**Dimensionnement :**

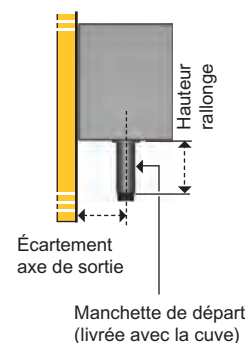
Le dimensionnement se fait en fonction de chaque cas et selon les paramètres suivants :

- diamètre de la canalisation d'évacuation,
- longueur de la canalisation,
- pourcentage de la pente,
- nombre de regard le long de la canalisation,
- fréquence du problème de canalisation bouchée (hebdomadaire, mensuelle, autre etc.),
- type d'établissement (bureaux, hôpital, école, ...).

**Règles de pose :**

Hauteur de pose de la SPEEDO : au point le plus haut, dans tous les cas la hauteur entre la chasse et la canalisation doit être au minimum de 1,5 mètre.

Installer un réducteur de pression taré à 3,5 bar avant le coffret horloge.



Les photographies, illustrations et descriptions contenues dans cette brochure sont présentées comme indications. Watts Industries se réserve le droit d'apporter des changements d'ordre techniques ou de design à ses produits sans informations préalables.